



En tiempos del COVID-19
**LAS TRABAJADORAS
DOMÉSTICAS**
seguimos estando **AQUÍ**

En tiempos del
COVID-19 las
trabajadoras domésticas
**debemos
saber que...**



www.trabajadorasdomesticas.inamu.go.cr



COSTA RICA
GOBIERNO DEL BICENTENARIO
2018 - 2022



ESTÁ EN TUS MANOS
CR contra el COVID-19

INFORMATE PRIMERO
POR MEDIOS OFICIALES
DEL MINISTERIO DE SALUD

VISITA WWW.MINISTERIODESALUD.GO.CR

¡Sí nos podemos proteger al seguir trabajando!



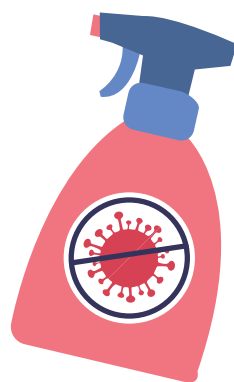
Cambiamos el horario de entrada y salida para evitar buses muy llenos.



Usamos mascarilla desechable (N95 o quirúrgica), quirúrgica, o reutilizable con tela antilíquidos.



Solicitamos a nuestra persona empleadora artículos de protección personal para realizar nuestras labores.



Al regresar a casa, desinfectamos los artículos que utilizamos mientras estuvimos fuera.

Recordemos que ni la mascarilla ni el alcohol en gel pueden reemplazar el **distanciamiento físico**, el lavado de manos o el protocolo de tos y estornudo.

Por nuestra salud y la de nuestra familia, **sigamos las medidas de prevención solicitadas por el Ministerio de Salud.**



Pero no debemos salir a trabajar si:



Tenemos síntomas de COVID-19.

Alguien en nuestra familia tiene los síntomas de COVID-19.

Alguien en la casa donde trabajamos tiene los síntomas de COVID-19.

Estamos en aislamiento por una orden sanitaria por COVID-19 emitida por el Ministerio de Salud.

La orden sanitaria es una medida obligatoria, por lo que podemos ser sancionadas si incumplimos la norma.

En caso de que nos den una orden sanitaria y estemos aseguradas, debemos **solicitar una incapacidad por alerta sanitaria** por COVID-19 ante la Caja Costarricense de Seguro Social.

Esta medida no aplica para cuidar a una persona enferma.





¿Si nos despiden a causa del COVID-19?

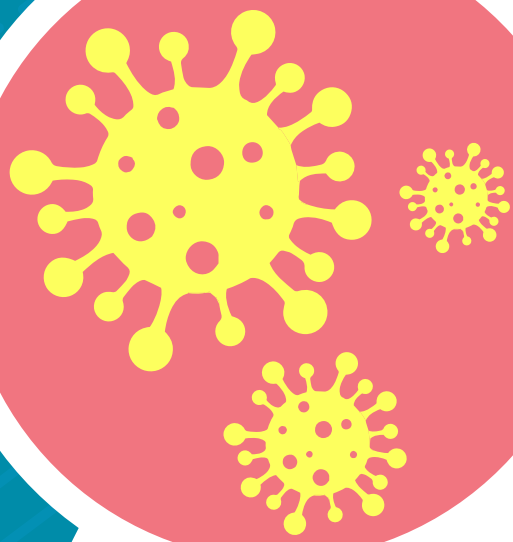
Nuestra persona empleadora debe solicitar la autorización al Ministerio de Trabajo. Una vez el MTSS apruebe la solicitud, la persona empleadora debe cumplir con todas las garantías sociales:

- 1. Pago de vacaciones.**
- 2. Pago de aguinaldo.**
- 3. Pago de cesantía:** Funciona como el seguro de desempleo que existe en otros países y depende de la cantidad de tiempo que hayamos trabajado para la misma persona.



Si tenemos dudas podemos comunicarnos al 800-TRABAJO (800-872-2256), escribir a pep@mtss.go.cr o ingresar a www.mtss.go.cr

¡En medio del COVID-19 tenemos alternativas de apoyo!



Si tenemos síntomas del COVID-19, la CCSS nos dará **atención gratuita**, aunque **no estemos aseguradas**.

Si la crisis ocasionada por el COVID-19 nos provoca **miedo o ansiedad** podemos **comunicarnos al número 1322** para recibir apoyo psicológico por parte de profesionales.



Si somos **jefas de hogar** y nos quedamos sin empleo o nos redujeron la jornada, podemos solicitar **apoyo a PRONAE (2233-0622)**, donde pueden darnos un apoyo económico durante tres meses.





En tiempos del **COVID-19**
LAS TRABAJADORAS
DOMÉSTICAS
seguimos estando **AQUÍ**

Para más información podemos comunicarnos al

Centro de Información y Orientación del INAMU:



(506) 2527-1911



cio@inamu.go.cr



Distrito 4 Catedral. Cantón 1 San José, ubicado en Barrio González Lahmann, 50 metros al Norte del Templo Votivo del Sagrado Corazón de Jesús o 75 metros al sur de CONAPAM

www.trabajadorasdomesticas.inamu.go.cr



INFORMATE PRIMERO
POR MEDIOS OFICIALES
DEL MINISTERIO DE SALUD

VISITA WWW.MINISTERIODESALUD.GO.CR